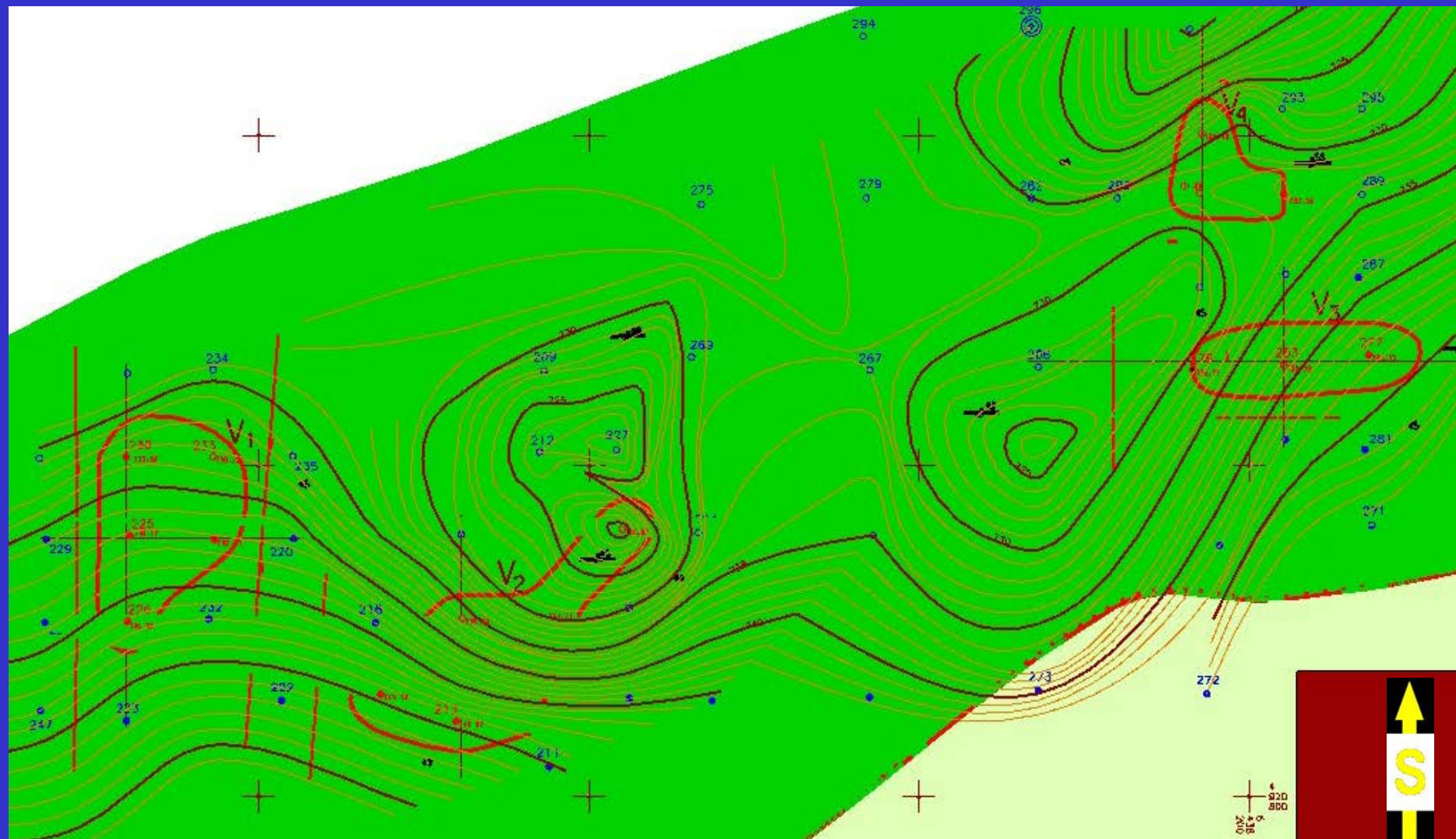


**PROJEKTNA RJEŠENJA EKSPLOATACIJE
LEŽIŠTA BOKSITA V-1, V-2, V-3 I V-4
NA EKSPLOATACIJSKOM POLJU
“VLASINJE”**

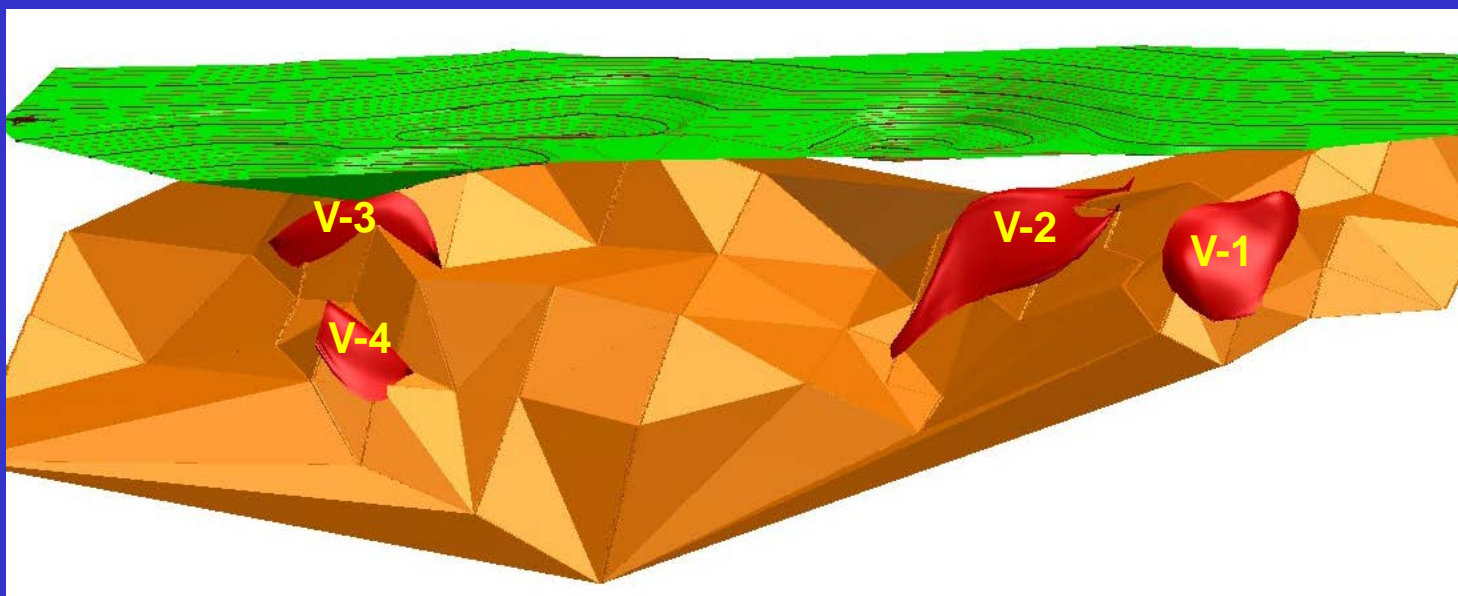
Zagreb, rujan 2006.

0 m

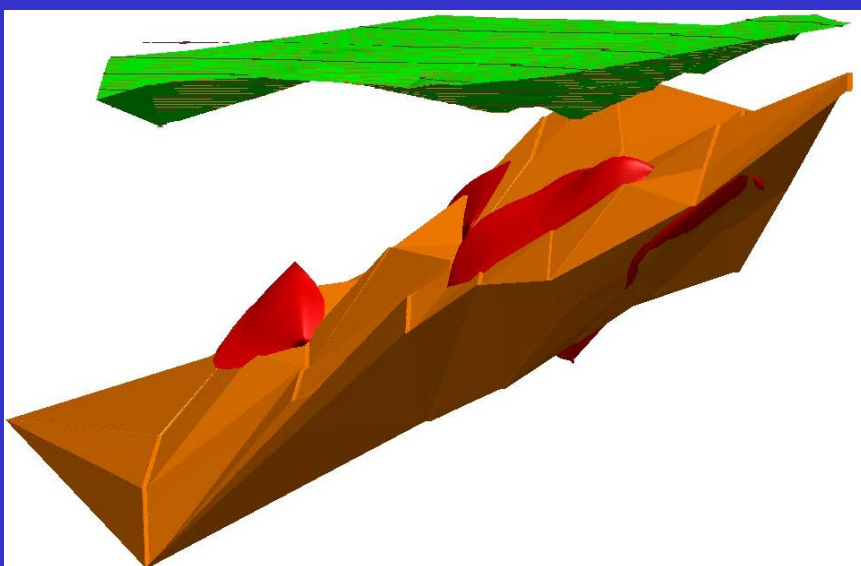
100 m



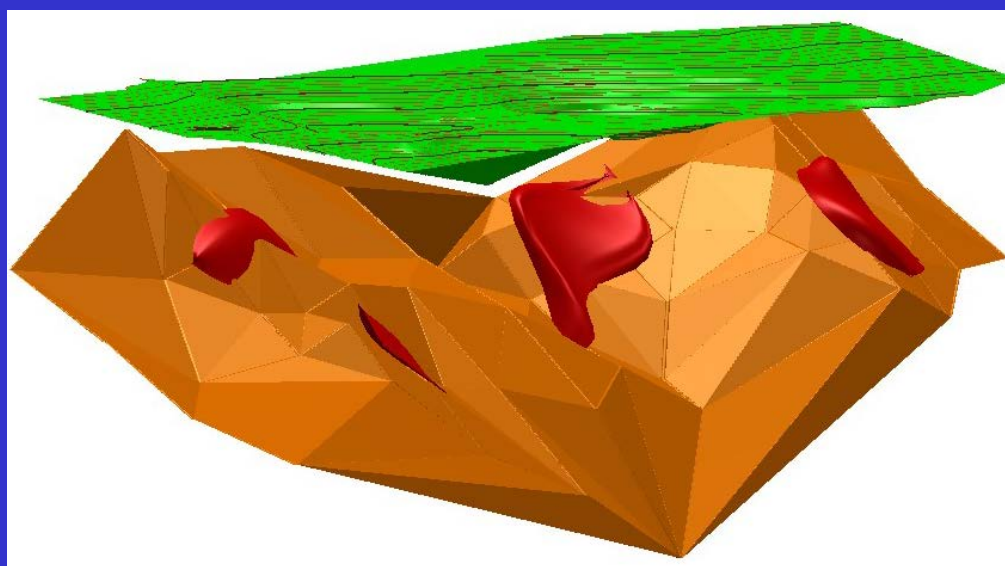
Geološka i situacijska karta ležišta "Vlasinje"



pogled sa sjevera



pogled sa zapada



pogled sa sjeveroistoka

3d prikaz ležišta

PRORAČUN EKSPLOATACIJSKIH REZERVEI - METODA PARALELNIH PRESJEKA

V-1

OBUJAMSKA MASA	BILANČNE REZERVE	EKSPLOATACIJSKI GUBICI 20%	EKSPLOATACIJSKE REZERVE
t/m ³	t	t	t
(1)	(2)	(3)=(2)*20/100	(4)=(2)-(3)
2,70	26 029	5 206	20 823

V-2

OBUJAMSKA MASA	BILANČNE REZERVE	EKSPLOATACIJSKI GUBICI 20%	EKSPLOATACIJSKE REZERVE
t/m ³	t	t	t
(1)	(2)	(3)=(2)*20/100	(4)=(2)-(3)
2,70	18 518	3 704	14 815

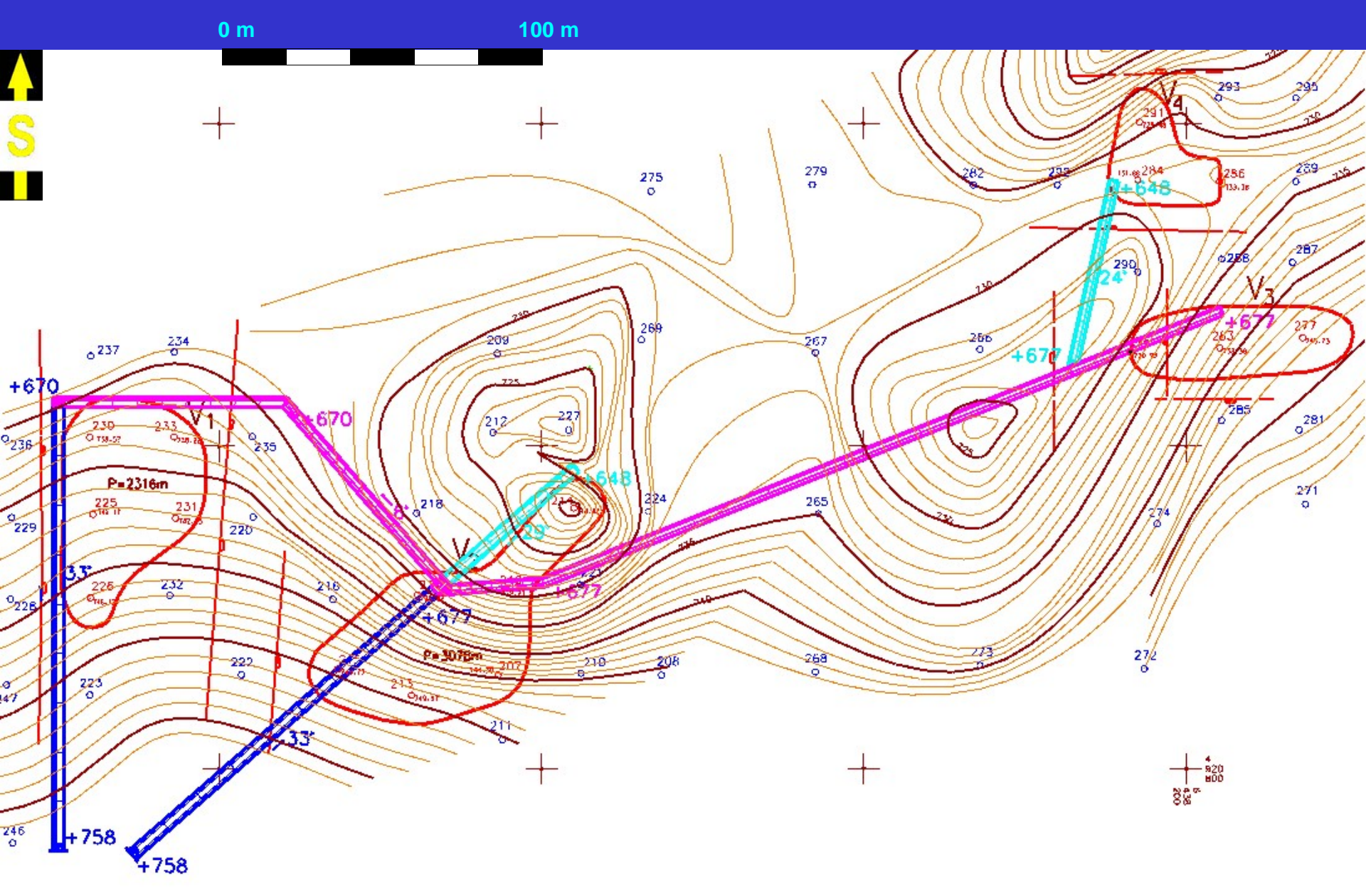
V-3

OBUJAMSKA MASA	BILANČNE REZERVE	EKSPLOATACIJSKI GUBICI 20%	EKSPLOATACIJSKE REZERVE
t/m ³	t	t	t
(1)	(2)	(3)=(2)*20/100	(4)=(2)-(3)
2,70	7 250	1 450	5 800

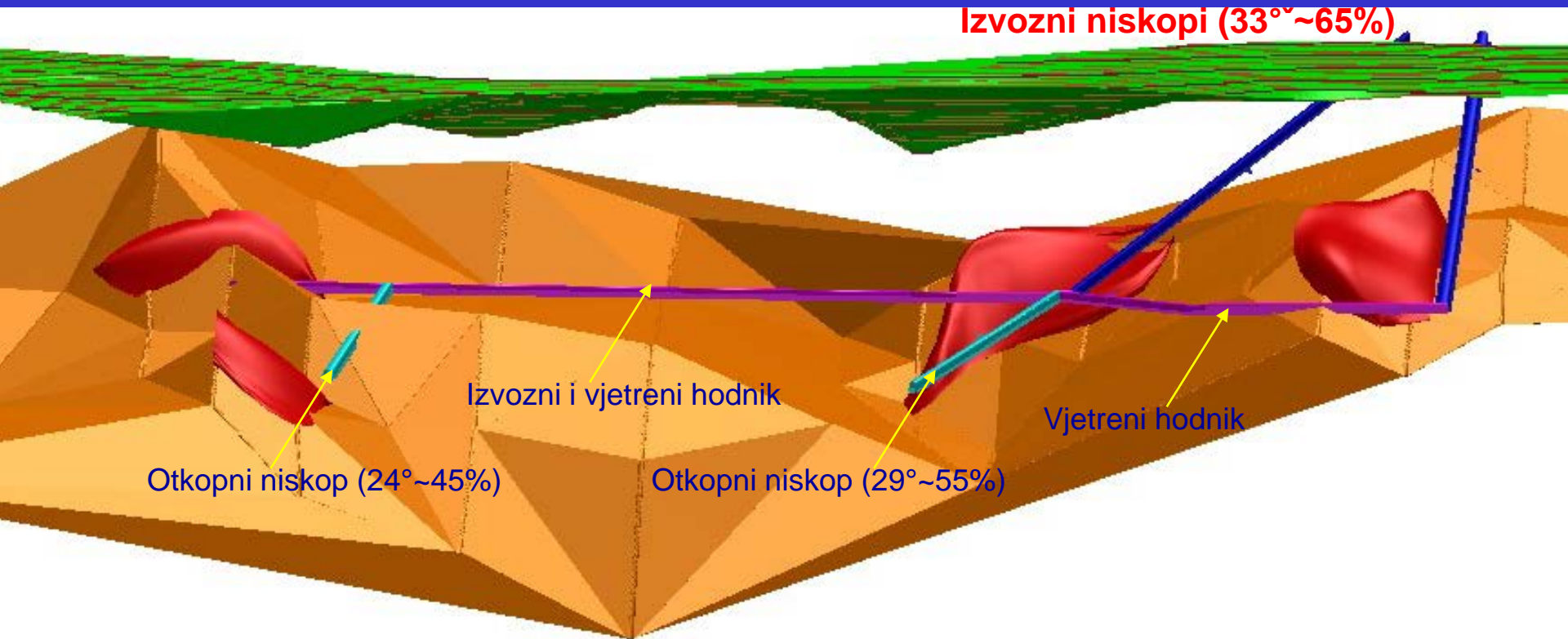
V-4

OBUJAMSKA MASA	BILANČNE REZERVE	EKSPLOATACIJSKI GUBICI 20%	EKSPLOATACIJSKE REZERVE
t/m ³	t	t	t
(1)	(2)	(3)=(2)*20/100	(4)=(2)-(3)
2,70	3 678	736	2 943

UKUPNO	55 476	44 381
---------------	---------------	---------------



2D prikaz 1. Koncepta eksploatacije
OTVARANJE I IZVOZ PRAVOCRTNIM NISKOPIMA



3D prikaz 1. Koncepta eksploatacije
OTVARANJE I IZVOZ PRAVOCRTNIM NISKOPOM

TEHNIČKI PODACI ZA 1. KONCEPT

Prostorije

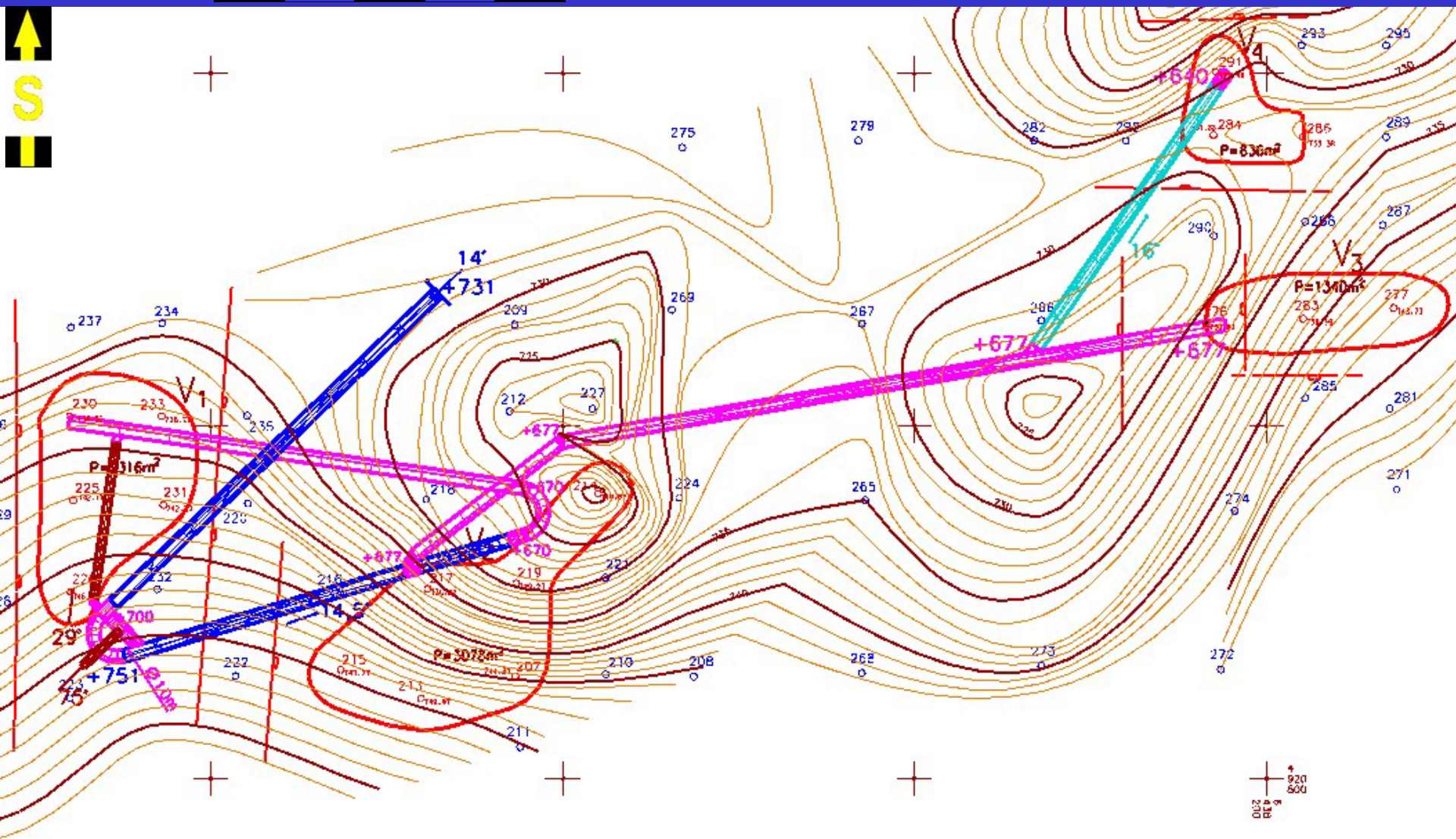
Naziv ili značaj prostorije	Značajke	Površina presjeka	dužina prostorija
		$P_{pres.} \text{ m}^2$	m
izvoz.-ventil. niskopi	nagib 65%, h=3,0 m, š=3,5 m	10	310
vjetreni hodnik 670	nagib 0,5%, h=3,0 m, š=3,5 m	10	140
vjetreni i izvoz.hodnik 677	nagib 0,5%, h=3,0 m, š=3,5 m	10	220
otkopni hiskop za V2 ?????	nagib 55%, 3,0 x 3,5 m	10	60
otkopni hiskop za V3	nagib 45%, 3,0 x 3,5 m	10	65
		UKUPNO	795

Strojevi i oprema

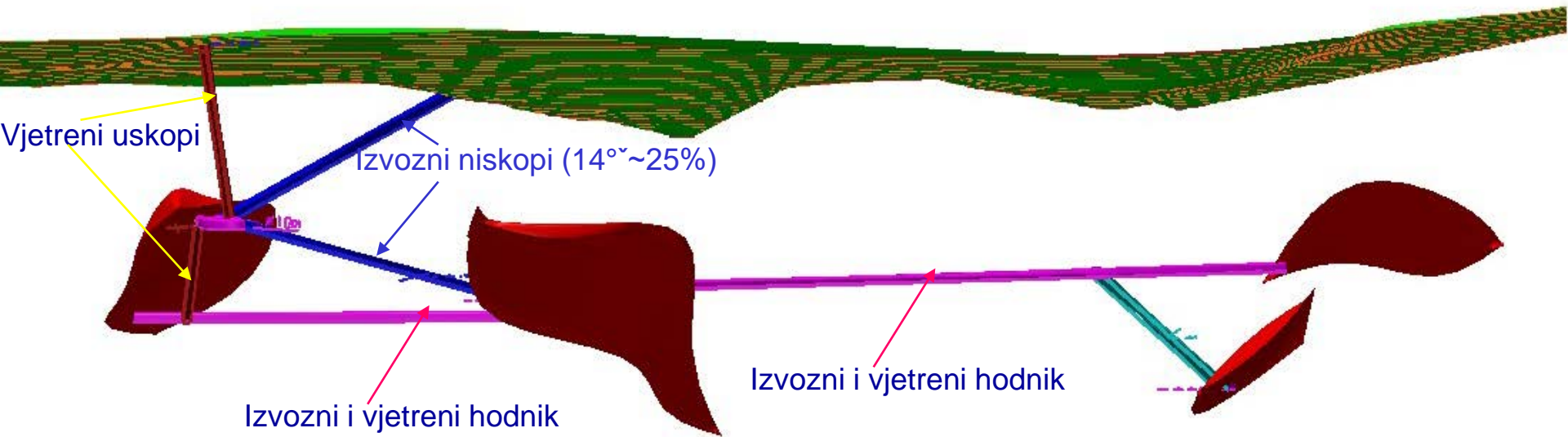
Tehnički opis	Osnovna značajka	Jedinica	Iznos
Jamski utovarivač	$Q=2 \text{ m}^2$, $v_{pun}=10 \text{ km/h}$, $v_{prazan}=15 \text{ km/h}$	kom	1
Izvozno postrojenje-vitlo			
Košare-skipovi			
Ručni bušaći čekić	$Q=3 \text{ m}^3/\text{min}$	kom	3
Zrakovod	PVC cijevi	m'	500
Kompresor	dizel, mobilni, $Q=15 \text{ m}^3$	kom	1
Tlačna posuda			
Ventilator	$Q=20 \text{ m}^3/\text{min}$, $S=40 \text{ kW}$	kom	2
Dizel-električni agregat	$P>100 \text{ kVA}$	kom	1

0 m

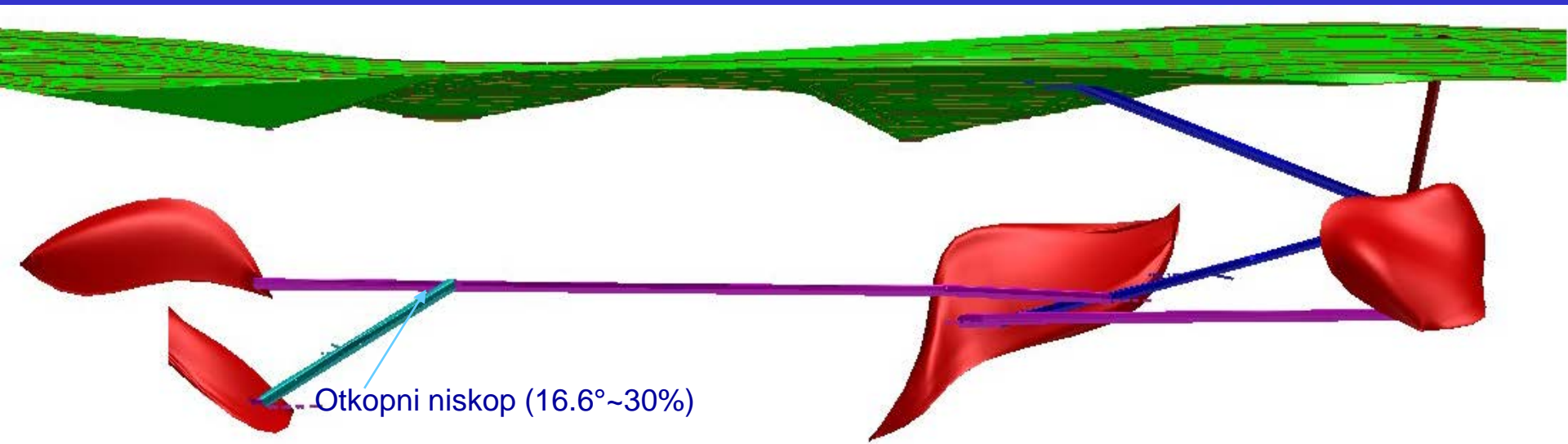
100 m



2D prikaz 2. Koncepta eksploatacije
OTVARANJE I IZVOZ SPIRALNIM NISKOPOM



3D prikaz 2. Koncepta eksploatacije-pogled sa Jugozapada



3D prikaz 2. Koncepta eksploatacije-pogled sa Sjevera

3D prikaz 2. Koncepta eksploatacije

TEHNIČKI PODACI ZA 2. KONCEPT

Prostorije

Naziv ili značaj prostorije	Značajke	Površina presjeka	dužina prostorija
		$P_{pres.}, m^2$	m
izvoz.-ventil. niskopi	nagib 25%, h=3,0 m, š=3,5 m	10	240
vjetreni uskopi	nagib 29° i 75°, 2x2 m	4	100
vjetreni hodnik 670	nagib 0,5%, h=3,0 m, š=3,5 m	10	155
vjetreni i izvoz.hodnik 677	nagib 0,5%, h=3,0 m, š=3,5 m	10	240
otkopni hiskop za V2 ????	nagib 55%, 3,0 x 3,5 m	10	60
otkopni hiskop za V3	nagib 30%, 3,0 x 3,5 m	10	95
		UKUPNO	890

Strojevi i oprema

Tehnički opis	Osnovna značajka	Jedinica	Iznos
Jamski utovarivač	$Q=2 m^2$, $v_{pun}=10 km/h$, $v_{prazan}=15 km/h$	kom	1
Platforma Alimack za uskop			
Ručni bušači čekić	$Q=3 m^3/min$	kom	3
Zrakovod	PVC cijevi	m'	500
Kompresor	dizel, mobilni, $Q=15 m^3$	kom	1
Tlačna posuda			
Ventilator	$Q=20 m^3/min$, $S=40 kW$	kom	1
Dizel-električni agregat	$P>100 kVA$	kom	1