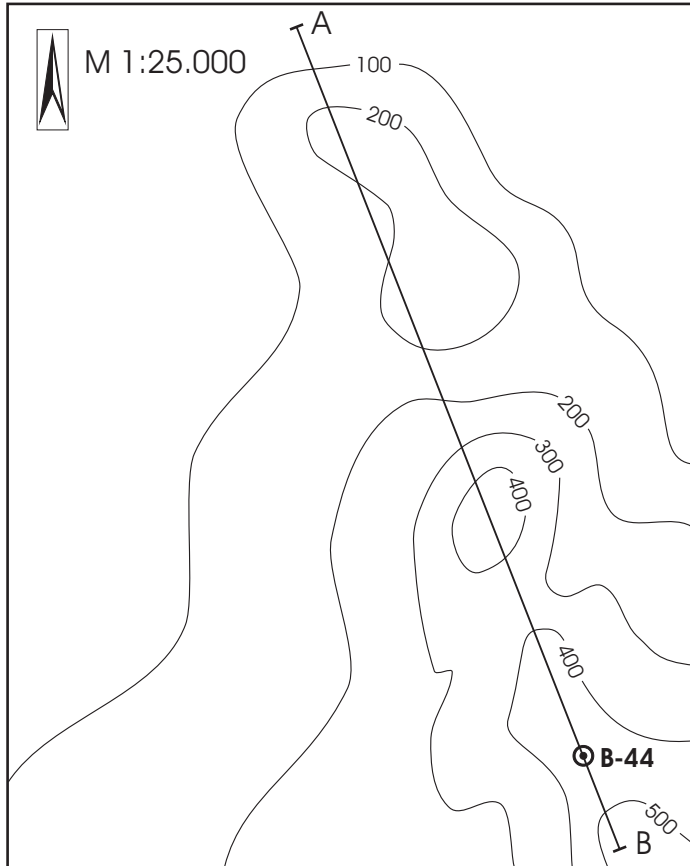


### ZADATAK 3.



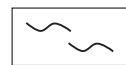
Konstruirajte geološki profil A - B na temelju podataka o probušenim intervalima u vertikalnoj bušotini B-44:

1. interval gline - od 0 - 50 m
2. interval lapora - od 50 - 150 m
3. interval vapnenca - od 150 - 250 m
4. interval pješčenjaka - od 250 - 550 m.

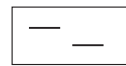
Početak i kraj intervala iskazan je u odnosu na ušće bušotine koje je na nadmorskoj visini od 450 m.

Probušene naslage su horizontalne orijentacije.

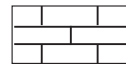
Na temelju geološkog profila označite na karti područja površinske rasprostranjenosti odgovarajućih naslaga:



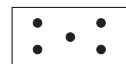
gline



lapor



vapnenac



pješčenjak